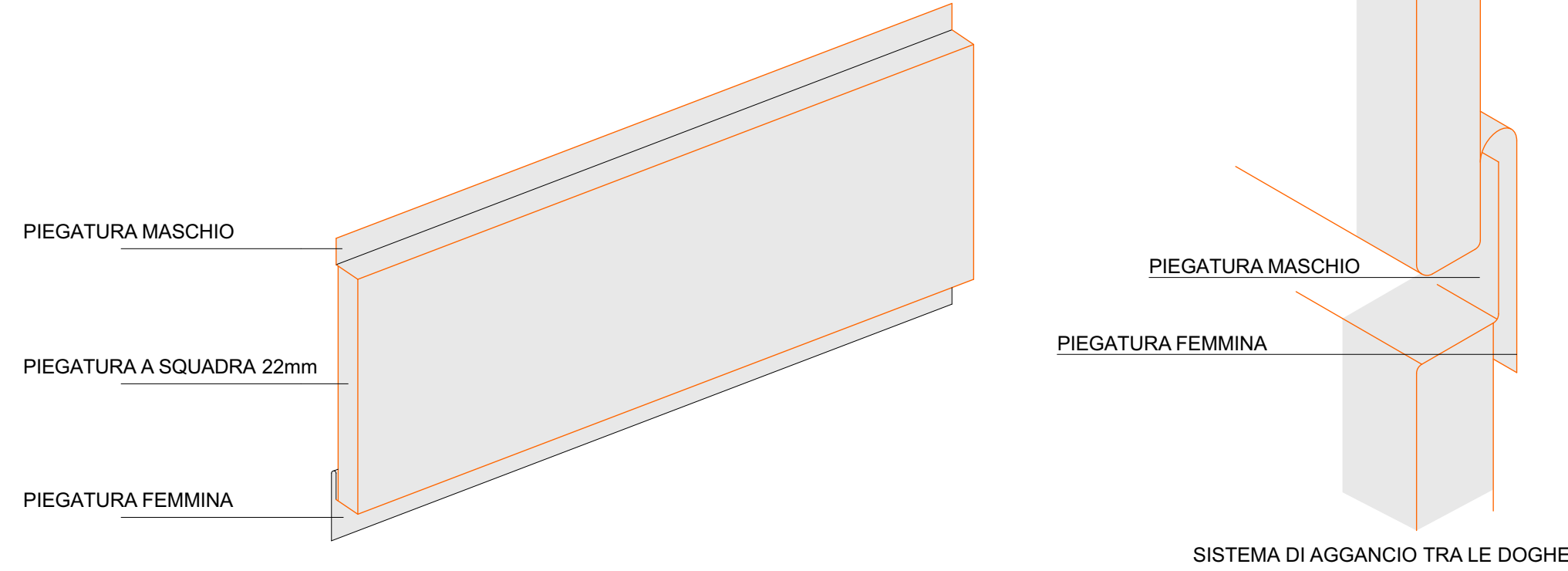
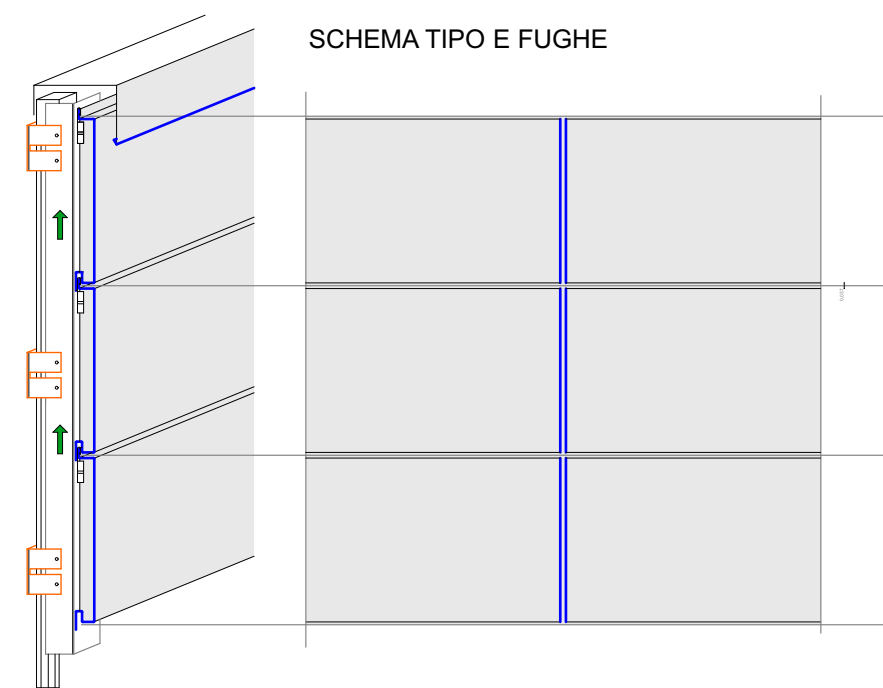


sistema per rivestimento Facciata in doghe di laminato tipo **QUARTZ ZINC**, prepatinato grigio chiaro -

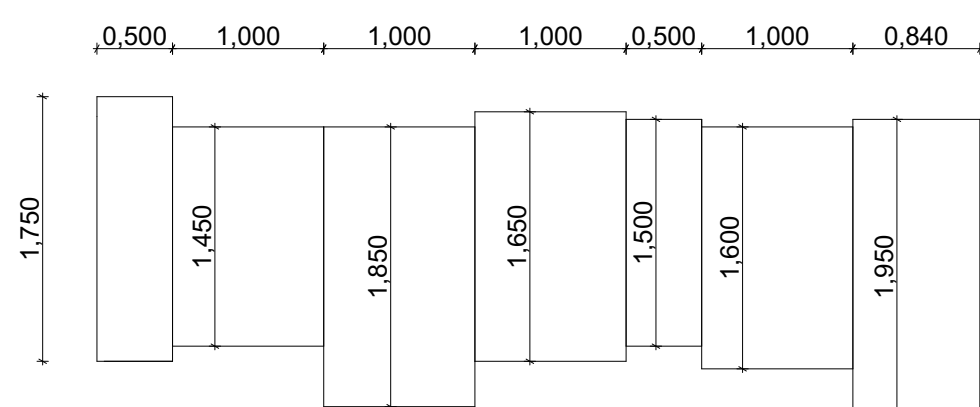
1 Fornitura e posa in opera di sistema di ancoraggio in alluminio tipo ETANCO, composto da profili ad L o a T o tubi rettangoli a integrarsi con la struttura in carpenteria in progetto e staffe ad L di fissaggio dimabili in alluminio. I profili saranno fissati alla struttura portante, ortogonalmete al senso di posa del sistema tipo VMZ DOGHE, ad opportuno passo da concordare con la D.L., in modo da generare una superficie discontinua di ancoraggio per le doghe. I profili possono essere opportunamente distanziati dalla parete in modo tale da alternare la profondità planare del rivestimento complessivo del parcheggio

2 Fornitura e posa in opera di **DOGHE** tipo lega di zinco-titanio per edilizia tipo **QUARTZ ZINC**, prepatinato grigio chiaro attraverso processo di fosfatazione - eseguito in fabbrica

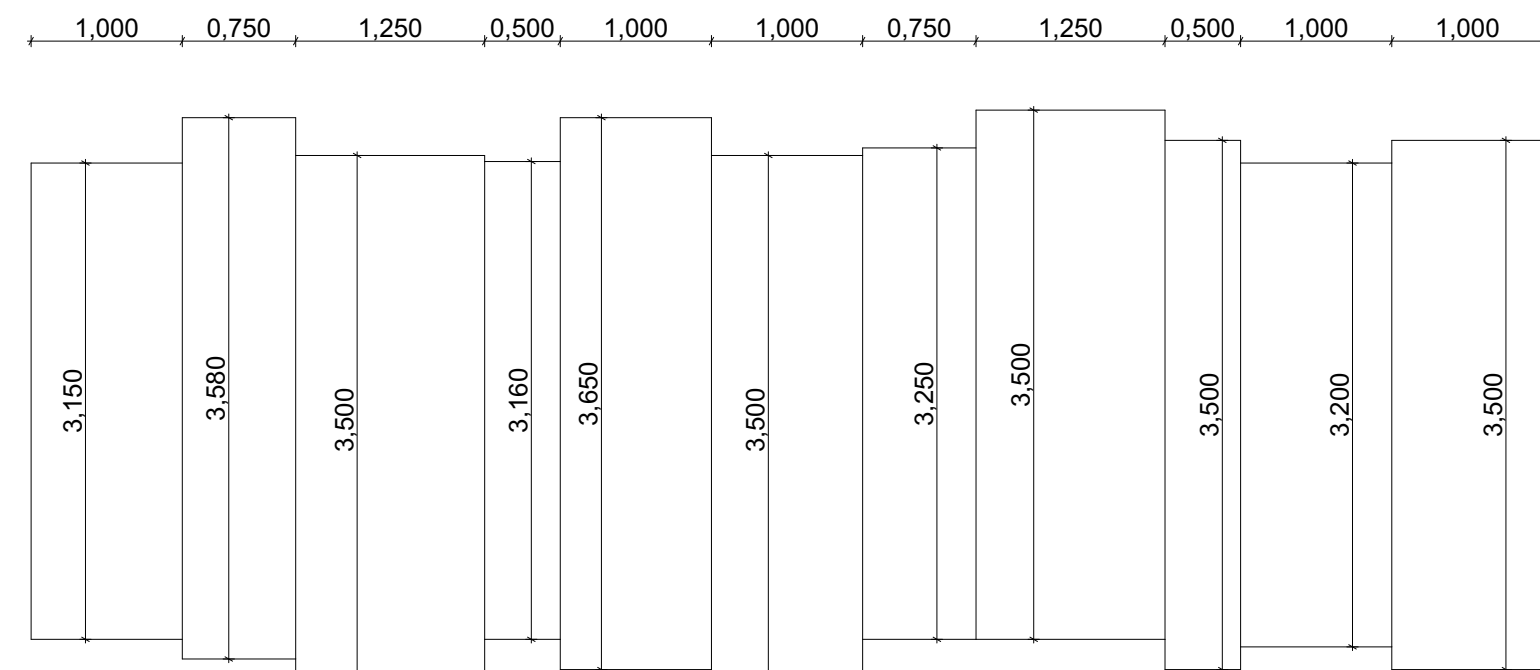
il sistema deve essere completo di scossaline, copertine di testa, giunti, angolari



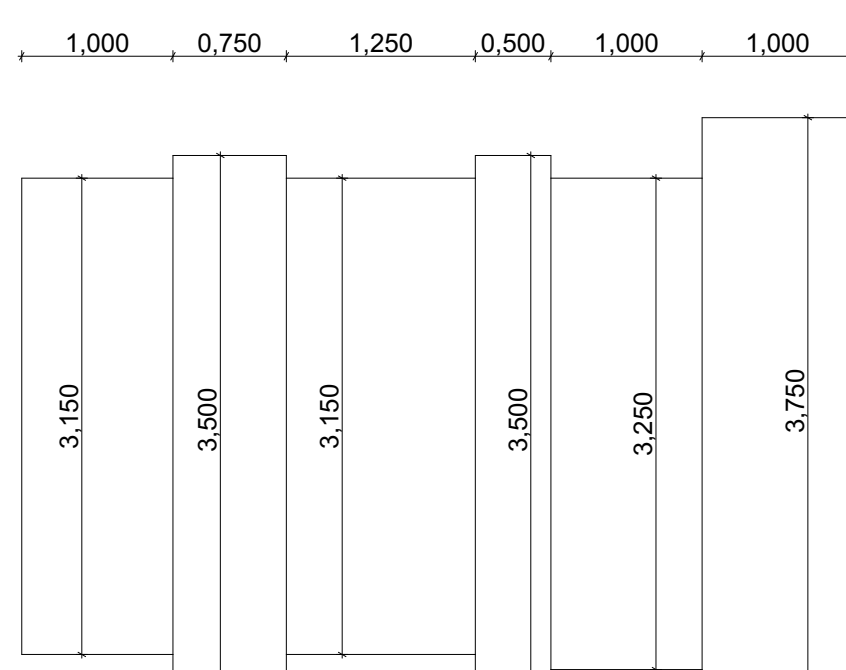
RIVESTIMENTO TRATTO 1
2X
CONCORDARE CON D.L. L'ALTERNANZA DELLE ALTEZZE



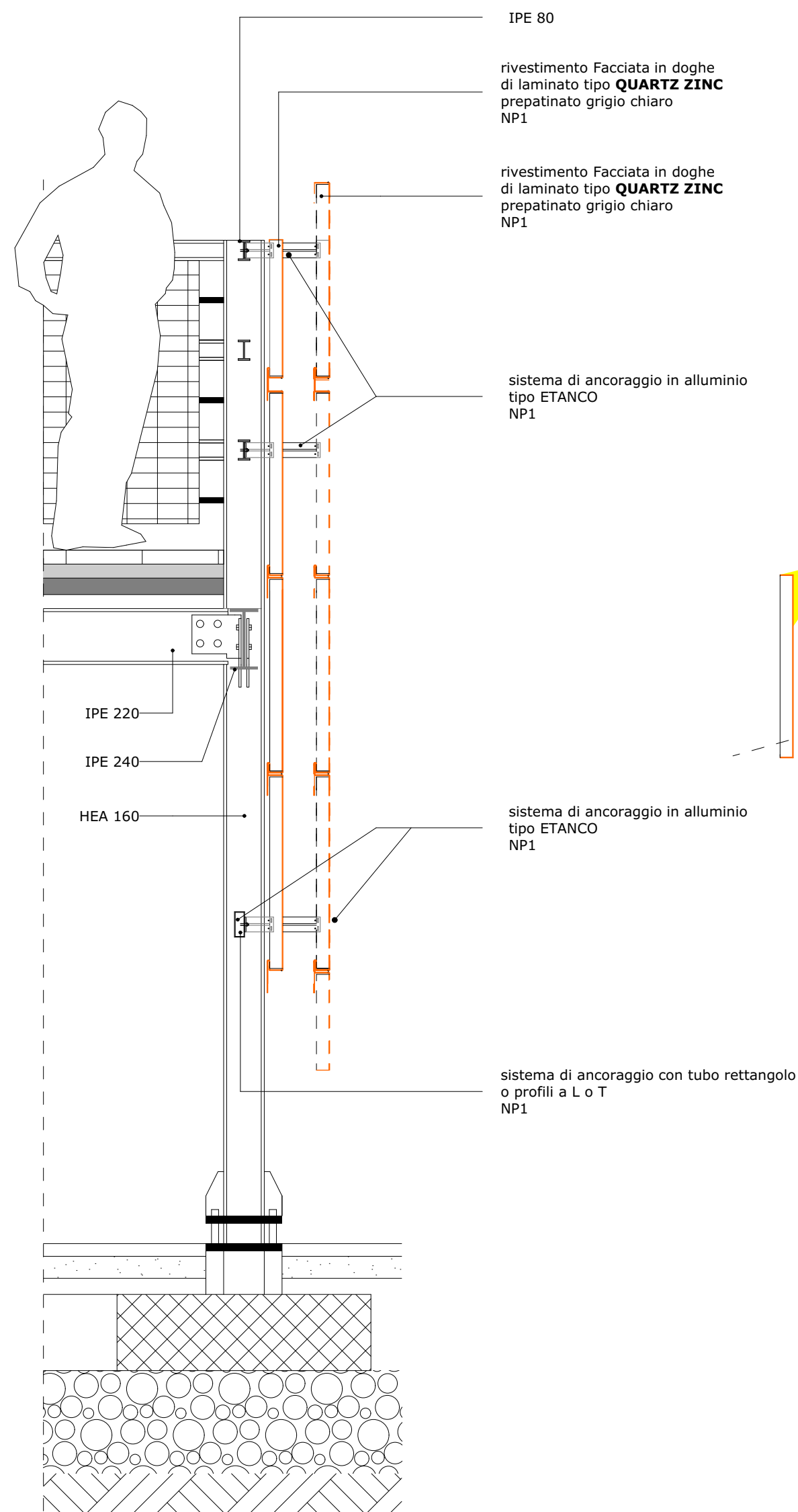
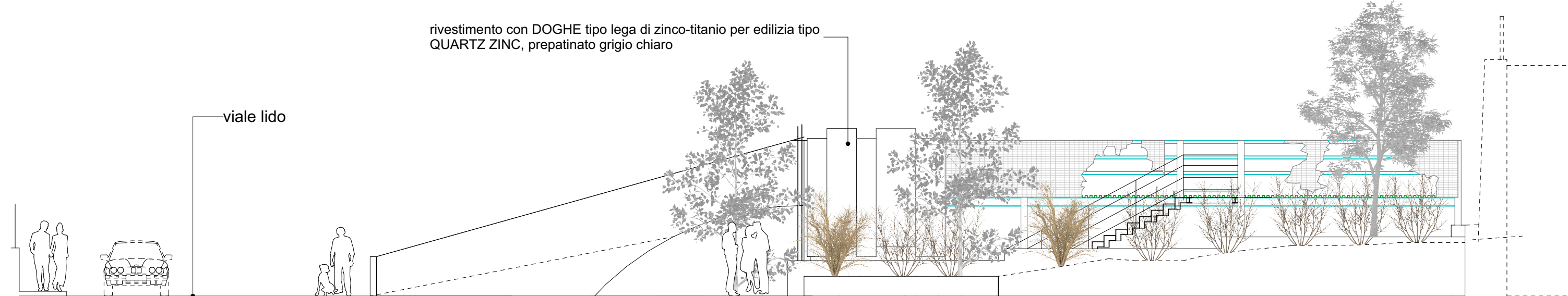
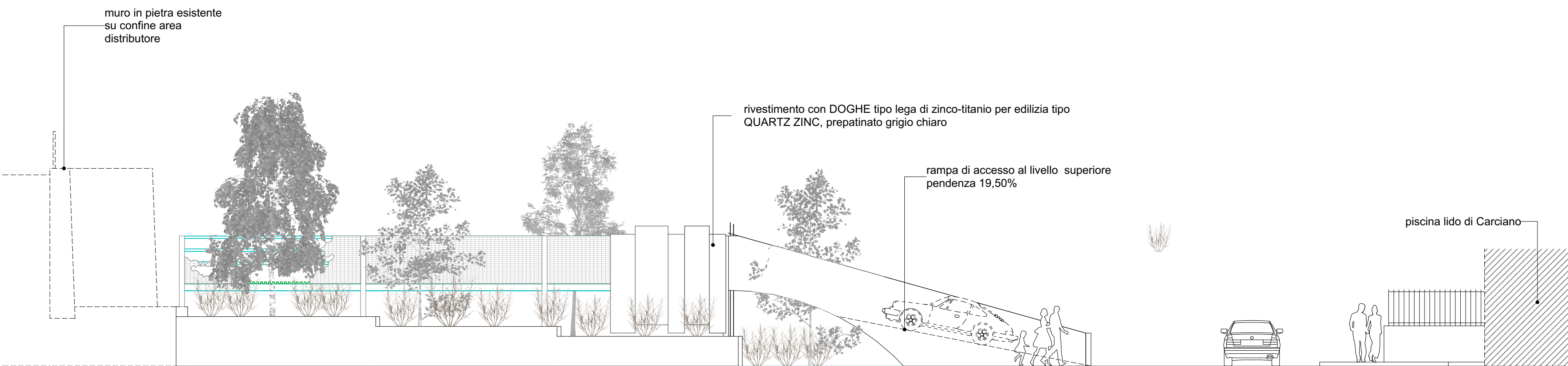
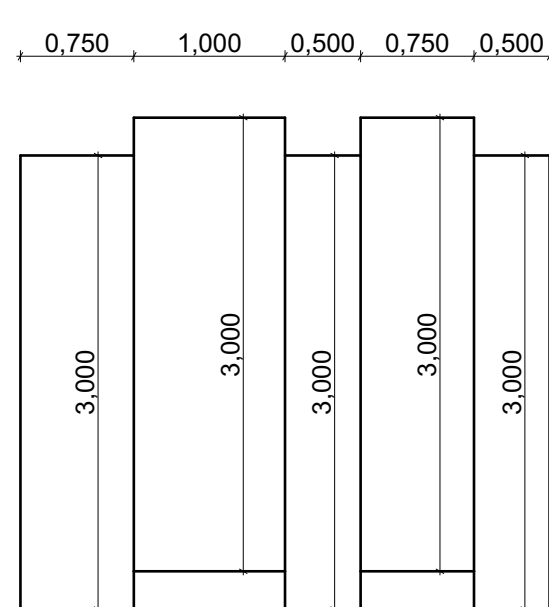
RIVESTIMENTO TRATTO 2
CONCORDARE CON D.L. L'ALTERNANZA DELLE ALTEZZE



RIVESTIMENTO TRATTO 3
CONCORDARE CON D.L. L'ALTERNANZA DELLE ALTEZZE



RIVESTIMENTO FIANCHI
2X
CONCORDARE CON D.L. L'ALTERNANZA DELLE ALTEZZE



committente
Stresa Servizi srl
piazza Europa 3
28838 - Stresa VB
info@stresaservizi.it
stresaservizi@pec.it

progettista e direttore dei lavori
dott. arch. autilio d'andria
albo ordine architetti
NO-VCO n° 676

CF DNDTL66R1847032
P.IVA 01426380031
autilio.dandria@gmail.com
autilio.dandria@archiworkitpec.it

progetto per la realizzazione
di un parcheggio pubblico
in località lido di Carciano

ESECUTIVO
ELABORATO:
FRONTI E SISTEMA DI RIVESTIMENTO

modificato: data

creato data: Aprile 2023

scala 1:100 - 1:50 - 1:20

Layout ID
STR S_ESE Revisione